



BEN PEARSON™ LÍNEA DE PRODUCTOS

Dobladoras de tubos

Herramientas

Accesorios

Los mejores equipos, herramientas y servicios...
para los fabricantes de tubos en todo el mundo

DOBLADORAS BEN PEARSON

La potencia de Pearson

Cuando Ben Pearson se unió a Huth en 2008, formaron equipo dos excelentes innovadores en el doblado con una filosofía similar: "Todo se basa en el cliente".

Las dobladoras Ben Pearson trajeron las innovadoras características que querían los propietarios de los talleres, una carrera del cilindro principal más larga, un segundo cilindro de expansión, curvas 180° con un solo molde de curvar (en radio 5") y herramientas de cambio rápido. Estando ahora asociada a Huth, usted obtiene la mejor ingeniería, la mejor innovación y la mejor atención al cliente.

MC 59: La Campeona del doblado

¡Con dos cilindros independientes para las terminaciones!

- Dobla hasta 180° con radio de 5"
- El diseño único del molde evita que el molde circular se bloquee
- Capacidad de doblar hasta 3"
- Sistema de cambio rápido de moldes (en segundos)
- Moldes clasificados por color para reconocimiento rápido
- Carro porta moldes con resorte (para no iniciar la curva antes de tiempo)
- Sistema de control de doblado con la rodilla.
- Eficiencia energética de la bomba hidráulica bifásica
- Retracción automática del molde de doblar después del doblado.
- Parada automática del motor
- Funcionamiento con 220v 60Hz u opciones.
 - Monofásica requiere 30 A de energía eléctrica
 - Trifásica requiere 20 A de energía eléctrica
 - 50 Hz y otros voltajes disponibles
- Motor resistente y eficiente de 4HP de muy bajo consumo



Las herramientas se venden por separado

Curva 180° con radio de 5"

Con la dobladora de tubos Ben Pearson conseguirá una curva perfecta de 180° con un molde circular de 5" de radio (con nuestros moldes de 3" y 4" de radio también es posible realizar curvas perfectas incluso con la curvatura máxima, con la opción de agregarle espaciadores) lo que no obtendrá será un tubo con arrugas o quebrado. La razón es muy sencilla, la construcción única del molde circular Ben Pearson elimina el problema de que el tubo se bloquee en el molde. Esta característica extra le ahorrará tiempo y dinero.

Carrera más larga del cilindro principal

Hemos añadido un recorrido extra de 3" (8cm) al cilindro principal. Así obtiene 6" (16 cm) extra de espacio entre el extremo del cilindro porta moldes y los bordes de las zapatas traseras. Tendrá más espacio para introducir los tubos en la máquina agilizando el proceso sin incomodidades.

La MC 59 ofrece dos sistemas de terminaciones separados

Para facilitar su trabajo y hacerlo más rápido y eficiente, la MC 59 ofrece dos sistemas de terminaciones para tubos como equipamiento estándar. El expansor es más fácil de utilizar en los últimos centímetros libres de tubo. Además el sistema de calibración de la expansión único, junto con el preciso y completo codificado de medidas, asegura conexiones y formatos precisos. El sistema de embutido funciona con un cilindro independiente y le da flexibilidad para embutir, agrandar, trabajar en articulaciones esféricas, reducciones y rebordes. De hecho, solo tiene que imaginar el trabajo que necesita que la máquina lo hará.

¿Necesita la máxima velocidad? Pida lo último en tecnología de doblado. MC59 HI SPEED (MC59 HS). ¡El doble de velocidad de doblado de las dobladoras convencionales!

- Robusto motor de 7,5 HP
- Sistema hidráulico y eléctrico resistente
- Refrigeración del aceite hidráulico con capacidad extra del depósito.

Además de las mejores características de la poderosa MC 59

La máquina dobladora 3012 con la que sueñan los fabricantes, capaz de realizar curvas 360°.

Los fabricantes de tubos cuentan ahora con más funciones de doblado que nunca.

- Curva completa alrededor del molde en la misma línea central
- Utiliza herramientas Ben Pearson
- Pedal de control manual de rodilla de fácil uso
- Pulsador de control automático
- 58.000 libras de fuerza de doblado, más que suficiente para los tubos de 3".
- Cilindro principal súper reforzado.
- Bandeja de herramientas optimizada.
- Embutidor / extensor resistente.
- Construcción en hierro súper resistente.
- Ruedas delanteras giratorias.
- Funcionamiento con 220v 60 Hz u opciones.
 - Monofásica requiere 30 A de energía eléctrica
 - Trifásica requiere 20 A de energía eléctrica
 - 50 Hz y otros voltajes disponibles
- Motor resistente y eficiente de 4HP de muy bajo consumo
- Las herramientas se pueden comprar separadamente



Dobladora Manual BP-08

Dobladora de manejo manual que utiliza control de rodilla para doblar

- Construcción en vigas súper resistentes con placa guía de doblar que no precisa mantenimiento
- El diseño de la máquina proporciona el máximo espacio para doblar los tubos más complejos.
- Utiliza un cilindro de doble accionamiento para terminaciones de expansiones y embutido.
- Incluye las herramientas de terminación con conexión rápida Ben Pearson.
- Motor de 5 CV extremadamente confiable y de muy bajo consumo.



Paquete Completo BPC-09

Con este código incluye la máquina BP-08 y el gran Kit de herramientas 110



Automático o manual BP-11

Ángulo de doblado para realizar curvas repetidas

Características: mismo marco que la BP-08

- Selector de ángulo de doblado automático y manual
- Sistema de control de rodilla de uso sencillo
- Pulsador de control automático
- Botón auxiliar de parada/inicio en el sector de expansora
- Bandeja de herramientas optimizada diseñada para alojar los moldes de doblar y las herramientas de terminaciones.
- El diseño de la máquina proporciona el máximo espacio para doblar los tubos más complejos o cuando se utiliza fichas programadas.
- Utiliza un cilindro de doble accionamiento para terminaciones de expansiones y embutido.
- Prensa de sujeción para collares de diseño sencillo.
- Incluye las herramientas de terminación con conexión rápida Ben Pearson.
- Motor de 5 CV extremadamente confiable y de muy bajo consumo.
- Las herramientas se pueden comprar separadamente.

KITS DE MOLDES BEN PEARSON

KIT DE MOLDES SUPER

Moldes circulares			110	120	120-7	150
N.º	Radio	Tamaño				
60221	3"	1½"	x	x	x	x
60222	4"	1½"				x
60225	3"	1¾"	x	x	x	x
60226	4"	1¾"		x	x	x
60230	3"	1⅞"				x
60231	4"	1⅞"		x		x
60232	5"	1⅞"				x
60235	3"	2"		x	x	x
60236	4"	2"	x	x	x	x
60237	5"	2"	x	x	x	x
60240	3"	2¼"				x
60241	4"	2¼"	x	x	x	x
60242	5"	2¼"	x	x	x	x
60245	4"	2½"		x	x	x
60246	5"	2½"	x	x	x	x
62999	5"	3"	x			
Zapatas traseras (se necesitan 2)			110	120	120-7	150
N.º	piezas	Tamaño				
61000	2	1½"	x	x	x	x
61001	2	1¾"	x	x	x	x
61002	2	1⅞"		x	x	x
61003	2	2"	x	x	x	x
61004	2	2¼"	x	x	x	x
61005	2	2½"	x	x	x	x
63000	2	3"	x			
Zapatas tres cuartos			110	120	120-7	150
N.º	Tamaño					
61011	2"		x	x	x	x
61012	2¼"		x	x	x	x
Medias zapatas			110	120	120-7	150
N.º	Tamaño					
61014	1½"		x	x	x	x
61015	1¾"		x	x	x	x
61016	1⅞"			x		x
61017	2"		x	x	x	x
61018	2¼"		x	x	x	x
61019	2½"		x	x	x	x
Expansores rectos			110	120	120-7	150
N.º	Tamaño					
61967	1½" - 1⅝"		x	x	x	x
61548	1¾" - 2"		x	x	x	x
61549	2⅛" - 2½"		x	x	x	x
61550	2⅞" - 3"		x			
Expansores para conexiones 45°			110	120	120-7	150
62995 (Sustituye a #61542, 61778)	1½" - 2½"					x
Expansores para conexiones esféricas			110	120	120-7	150
N.º	Tamaño					
61544	2"			x	x	x
61545	2¼"			x	x	x
61546	2½"			x	x	x
Articulaciones esféricas hembra			110	120	120-7	150
N.º	Tamaño					
555 (Sustituye a #60780)	1¾" - 2"		x	x	x	x
556 (Sustituye a #60779)	2¼" - 2½"		x	x	x	x
Collares fijadores (se necesitan 2)			110	120	120-7	150
N.º	Tamaño					
61430	1½"		x	x	x	x
61428	1¾"		x	x	x	x
61427	1⅞"			x		x
61426	2"		x	x	x	x
61424	2¼"		x	x	x	x
61423	2½"		x	x	x	x
*Todos los números de producto incluyen un juego de 2 piezas						
Expansor recto sólido (para embutidora)			110	120	120-7	150
N.º	Tamaño					
61241	1½"		x	x	x	x
61237	1¾"		x	x	x	x
61235	1⅞"			x		x
61233	2"		x	x	x	x
61231	2¼"		x	x	x	x
61229	2½"		x	x	x	x
Conector 45° y 90°			110	120	120-7	150
N.º	Tamaño					
853 (Sustituye a #61049)	Ensanche 45/90 1½" - 3½"		x	x	x	x
Conexión con guía para junta			110	120	120-7	150
N.º	Tamaño					
61258	1½" - 2"			x	x	x
61841	Kit de Orings		x	x	x	x

Paquete de troqueles Super 110 62898



Paquete de troqueles Super 120 62140



Paquete de troqueles Super 120-7 62141



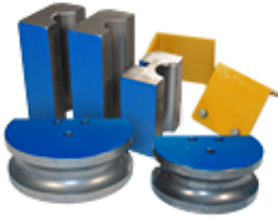
Paquete de troqueles Super 150 62213



HERRAMIENTAS BEN PEARSON

Paquetes de herramientas

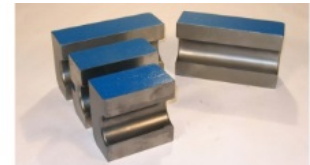
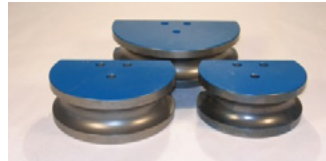
Para su comodidad hemos combinado las herramientas que suelen ir juntas para algunas de las aplicaciones más típicas en paquetes de herramientas útiles y accesibles para hacerle la vida más fácil y productiva.



Juego de moldes TD2 2-3/4" 62180	
Piezas incluidas	
N.º	Descripción
61121	Troquel circular 5"
61122	2 3/4" Zapatas traseras (2)

Juego de moldes TD3 3" 61120	
Piezas incluidas	
N.º	Descripción
62999	Troquel circular 5"
63000	3" Zapatas traseras (2)
61550	Extensión 2 5/8" a 3"

Juego de collares TS3 3" 62245	
Piezas incluidas	
N.º	Descripción
62231	Ensamblaje de calador 3"
62227	Fijador 3" (cant. 2)
62233	Ensamblaje de reductor 2 3/4" a 2 1/2"
62232	Ensamblaje de reductor 3" a 2 3/4"



Herramientas de curvado y zapatas

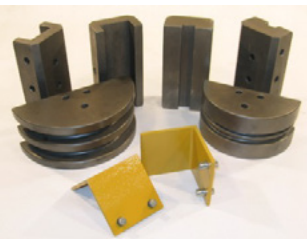
En las industrias y talleres de escapes, lo principal es la comodidad del operador. Cuanto más rápido sea su trabajo, mayor beneficio podrá sacar. En Huth – Ben Pearson lo sabemos y por eso hemos diseñado nuestros moldes de cambio rápido para conseguir una velocidad y una versatilidad máximas. No encontrará roscas o tornillos, ni pernos. Con las herramientas Ben Pearson es rápido y sencillo.

Moldes circulares de doblado (radio)			
	Radio 3"	Radio 4"	Radio 5"
TAMAÑO	N.º	N.º	N.º
3/4"	62746	N/A	N/A
1"	62259	N/A	N/A
1 1/8"	63118	N/A	N/A
1 1/4"	60876	N/A	63876
1 5/16"	N/A	63156	N/A
1 3/8"	60877	61260	N/A
1 1/2"	60221	60222	61082
1 5/8"	61044	60878	61083
1 3/4"	60225	60226	60227
1 7/8"	60230	60231	60232
2"	60235	60236	60237
2 1/8"	61084	61085	61062
2 1/4"	60240	60241	60242
2 3/8"	N/A	61114	61115
2 1/2"	N/A	60245	60246
2 3/4"	N/A	N/A	61121
3"	N/A	N/A	62999

Zapatas traseras			
	Zapatas traseras (se necesitan 2)	Medias zapatas	Zapatas 3/4
TAMAÑO	N.º	N.º	N.º
3/4"	62744	N/A	N/A
1"	62260	62602	N/A
1 1/8"	64118	N/A	N/A
1 1/4"	61107	61108	61879
1 3/8"	61109	61110	61880
1 1/2"	61000	61014	61008
1 5/16"	64156	N/A	N/A
1 5/8"	61111	61112	61045
1 3/4"	61001	61015	61009
1 7/8"	61002	61016	61010
2"	61003	61017	61011
2 1/8"	61086	61087	61783
2 1/4"	61004	61018	61012
2 3/8"	61116	61117	61784
2 1/2"	61005	61019	61013
2 3/4"	61122	61123	62011
3"	63000	62658	62449

Doblado de tubos cuadrados

El doblado de tubos cuadrados está entre los favoritos de los fabricantes de distintos tubos debido a la fortaleza de su construcción. Las dobladoras Ben Pearson lo hacen con facilidad, con herramientas especiales para las diferentes medidas.

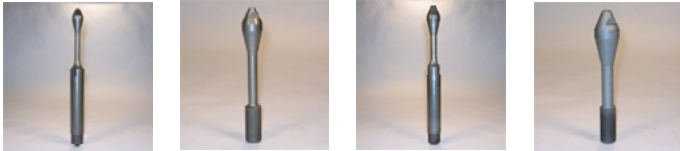


Moldes y zapatas para tubos cuadrados				
MOLDES CIRCULARES PARA TUBOS CUADRADOS			ZAPATAS TRASERAS (se necesitan 2)	
N.º	Radio	TAMAÑO	N.º	TAMAÑO CORRESPONDIENTE
63334	4"	3/4"	64034	3/4"
63310	4"	1"	64010	1"
63314	5"	1 1/4"	64014	1 1/4"
63312	5"	1 1/2"	64012	1 1/2"
63320	5"	2"	64020	2"
63325	5"	2 1/4"	64025	2 1/4"
63350	5"	2 1/2"	64054	2 1/2"
*Tamaños personalizados disponibles previa solicitud. Envíenos su material a realizar o su consulta.			75000	Soporte de la zapata posterior cuadrado (opcional pero recomendado)

HERRAMIENTAS BEN PEARSON

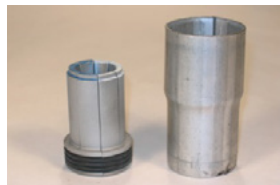
Herramientas de expansión

Cree expansiones rectas, articulaciones esféricas, abocardados y rebordes con facilidad en pocos segundos. Todas las herramientas Ben Pearson están fabricadas con tolerancias específicas y material sólido. Una vez listas se templen para generar la resistencia específica para cada tipo de herramienta. No utilizamos hierro fundido para ninguna de nuestras herramientas. Todas la herramientas Huth – Ben Pearson están disponibles en nuestro almacén.



Ejes de expansoras

Código	Descripción
61261	Eje de expansora pequeño (modelos MC y MC-HS)
62659	Eje de expansora pequeño (modelos BP y MB)
60356	Eje de expansora desde 1 1/2" (modelos MC y MC-HS)
62059	Eje de expansora desde 1 1/2" (modelos BP y MB)



Expansiones rectas

Código	Tamaño de tubo	Comentarios	Código de gajo
61046	1 1/4" - 1 3/8"	Utiliza eje de expansora 61261 (MC-59) o 62659 (todos los demás modelos)	61060
61967	1 1/2" - 1 5/8"	Utiliza eje de expansora 60356 (MC-59) o 62059 (todos los demás modelos) Rojo	61968
61548	1 3/4" - 2"	Utiliza eje de expansora 60356 (MC-59) o 62059 (todos los demás modelos) Blanco	61758
61549	2 1/8" - 2 1/2"	Utiliza eje de expansora 60356 (MC-59) o 62059 (todos los demás modelos) Naranja	61777
61550	2 5/8" - 3"	Utiliza eje de expansora 60356 (MC-59) o 62059 (todos los demás modelos) Dorado	61759
62452	3 1/8" - 3 1/2"	Utiliza eje de expansora 60356 (MC-59) o 62059 (todos los demás modelos)	62489
62453	3 5/8" - 4"	Utiliza eje de expansora 60356 (MC-59) o 62059 (todos los demás modelos)	62492



Expansores tipo Chevrolet

Código	Tamaño de tubo	Comentarios	Código de gajo
60857	2"	Utiliza eje de expansora 60356 (MC-59) o 62059 (todos los demás modelos)	60905
60867	2 1/4"	Utiliza eje de expansora 60356 (MC-59) o 62059 (todos los demás modelos)	60906

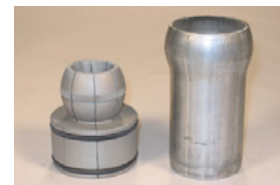
*Tamaño del tubo original



Expansores de reborde o V band

Código	Tamaño de tubo	Comentarios	Código de gajo
461	1 1/2"	Utilizado con 61262 o 62659 con espaciador 570	661
462	1 3/4"	Utilizado con 60356 o 62059	662
463	2"	Utilizado con 60356 o 62059	663
464	2 1/4"	Utilizado con 60356 o 62059	664
465	2 1/2"	Utilizado con 60356 o 62059	665
466	3"	Utilizado con 60356 o 62059	666
467	3 1/2"	Utilizado con 60356 o 62059	667
468	4"	Utilizado con 60356 o 62059	668

*Tamaño del tubo original



Expansores para conexiones esféricas de articulación. Macho y hembra

Código	Tamaño de tubo	Comentarios	Código de gajo
61544	2"	Utiliza eje de expansora 60356 (MC-59) o 62059 (todos los demás modelos)	61754
61545	2 1/4"	Utiliza eje de expansora 60356 (MC-59) o 62059 (todos los demás modelos)	61755
61546	2 1/2"	Utiliza eje de expansora 60356 (MC-59) o 62059 (todos los demás modelos)	61756
71301	3"	Utiliza eje de expansora 60356 (MC-59) o 62059 (todos los demás modelos)	71302

*Tamaño del tubo original



Expansor para conexiones 45°

Código	Tamaño de tubo	Comentarios	Código de gajo
62995	1 1/2" - 2 1/2"	Utiliza eje de expansora 60356 (MC-59) o 62059 (todos los demás modelos)	62996
71551	2 1/2" - 3 1/2"	Utiliza eje de expansora 60356 (MC-59) o 62059 (todos los demás modelos)	71552

NOTA: 60447 substituido por 71551

HERRAMIENTAS BEN PEARSON

Herramientas de embutir

Las terminaciones finales y el embutido son más sencillos con nuestras herramientas de gran calidad. Todas las herramientas Ben Pearson están fabricadas con tolerancias específicas y material sólido. Una vez listas se templean para generar la resistencia específica para cada tipo de herramienta. Todas las herramientas están codificadas y fabricamos herramientas a medida para especificaciones y tamaños fuera de las medidas de nuestro stock. Todas las herramientas Huth – Ben Pearson están disponibles en nuestro almacén.



Expansor recto sólido	
N.º	TAMAÑO
61245	1¼"
61243	1⅜"
61241	1½"
61239	1⅝"
61237	1¾"
61235	1⅞"
61233	2"
61506	2⅛"
61231	2¼"
61750	2⅜"
61229	2½"
62720	2¾"
62231	3"



Reductores	
N.º	TAMAÑO
62233	2¾" a 2½"
62232	3" a 2¾"
61250	2½" a 2¼"
61252	2¼" a 2"
61254	2¼" a 1⅞"
62212	2" a 1¾"
62160	1¾" a 1⅝"



Collares (se necesitan 2)	
N.º	TAMAÑO
61342	1¼"
61431	1⅜"
61430	1½"
61429	1⅝"
61428	1¾"
61427	1⅞"
61426	2"
61425	2⅛"
61424	2¼"
61752	2⅜"
61423	2½"
62673	2¾"
62227	3"



Articulaciones esféricas hembra	
N.º	TAMAÑO
555	1¾" a 2" (Sustituye a 60780)
556	2¼" a 2½" (Sustituye a 60779)
71301	3"



Herramienta para múltiples (headers)	
N.º	Descripción
62216	Colectora para todos los tamaños



Conexión con guía para junta	
N.º	TAMAÑO
61258	1½" y 2"
61792	1¾" y 2¼"



Molde para conexión 45° y 90°	
N.º	TAMAÑO
853	45° y 90° (Sustituye a 61049)

**Queremos
que tenga todo
lo que necesita.**

**Somos una empresa
líder en la fabricación de
herramientas personalizadas.**

Contáctenos en el +1 800-558-7808.

Accesorio porta moldes

(Excepto MC-59)
Código 75985



DVD Catálogo de fichas programadas

Código 980



Adaptador para moldes de embutir (conexión rápida)

Código 61247



Dial de inclinación

Código 60100



Expansora de mano - Mitey Mite Jr

Código 1685

Ahora con herramienta de expandir hasta 3" incluida, pone en sus manos una fuerza de expansión de 17.000 lbs. Ahora incluido en las listas CE !



Pequeña pero potente, la expansora de mano Mitey Mite Jr. es ideal para realizar expansiones para uniones para abrazaderas*, uniones articuladas tipo esféricas y otras, debajo de un vehículo, en células o banco de trabajo.

- Kit de herramientas incluye expansores para tubos con un diámetro interno de 1 1/2" a 3" y puede consultar por herramientas opcionales para tubos desde 3/4" hasta 4".
- Incluye el sistema de calibración único Accu-sizer TM para expansiones perfectamente calibradas.
- La expansora pesa solo 7 libras (3 kgs)
- Las tres piezas juntas pesan solo 34 libras (15 kgs)
- El práctico porta herramienta puede contener el expansor, cuatro herramientas expansores y una de las dos puntas de eje desmontables, mide 9" (23 cm) de altura por 10 1/2" (27cm) de ancho.
- El pedal de alimentación mide solo 8" (20 cm) de alto, 10" (25 cm) de largo y 5" (13 cm) de ancho y cabe debajo del porta herramientas.

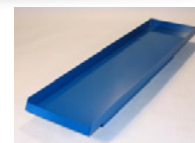
*Requiere de la herramienta expansor código 440

**Regulador de aire incluido en el Kit.

†Requiere el uso de herramientas expansores para hacer conexiones articuladas esféricas opcionales.

Bandeja de herramientas para MC-59

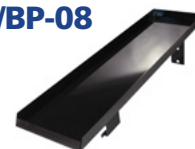
Código 62157



Bandeja superior para BPC-09/BP-08

Código 81013

Esta bandeja fácil de encajar le ayudará a organizar sus herramientas en un lugar fácilmente accesible en la parte superior de su dobladora.



Soporte de escape

Código 986

(Capacidad máxima de 70lbs o 32 kgs) Soporta con seguridad los componentes de escape durante la instalación. Mide 47" (1,20 mts) y se extiende hasta 79" (2 mts). El soporte tiene una bandeja que cubre un gran tamaño y gira 360°, y también tiene un mecanismo de traba rápida automática para facilitar el trabajo debajo del carro.



Herramientas Cónicas

Repara las puntas de los tubos o las entradas o salidas de los silenciadores abollados o dañados. Poseen tratamiento térmico para mayor durabilidad.

Para tubos de hasta 3" código 984

Para tubos de 2" a 5" código 982.



Carro estante porta herramientas

Código 6006

52" (1,32 mts) de alto, 38" (97 cm) de largo y 36" (92 cm) de ancho en la base. Construido de material muy resistente, tiene ruedas de calidad industrial, facilita el manejo de gran cantidad de herramientas.



Cortador de tubos #30 hasta 3"

Código 835

Sencillo y fácil de usar, el cortador de tubos corta cualquier tubo con un diámetro de hasta 3".



Cortador de tubos Reed

Código 62667

Posee un sistema de avance y retroceso rápido para reposicionar ágilmente el tamaño del tubo a cortar entre 3/8" y 3 1/2" y una perilla manual para el ajuste final y apretar durante el proceso de corte.



Kit de Orings



Kit Orings de goma Código 870
(10 c/medida. Total 50 unid)



Kit de Orings metálicos. Código 859
(5 c/medida. Total 25 unid)

