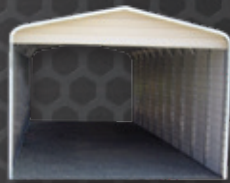




BROSCHÜRE FÜR HERSTELLER VON ROHREN UND ROHRLEITUNGEN
FÜR HERSTELLER UND PRODUZENTEN



Den Herstellern zum Erfolg verhelfen

Den Herstellern zum Erfolg verhelfen

- Hergestellt in Amerika. Gebaut von erfahrenen Meistern.
- Robuste I-Träger-Konstruktion. ... unvergleichbar robust! Hält Jahrzehnte.

Für Hersteller, die mit Rohr oder Rohrleitungen bauen, haben wir die handlichsten und erschwinglichsten Biege- und Endformungsgeräte und Werkzeuge, die Ihnen zum Erfolg verhelfen.

Rohrbiegen für Tausende von Anwendungen

Der Wert tragbarer, erschwinglicher Rohrbiegegeräte wurde schnell deutlich, als Huth sie erstmals vorstellte. Mit einer Huth-Biegemaschine ist es nicht notwendig, eine Vielzahl von vorgebogenen Rohren im Inventar zu führen. Mit einigen wenigen verfügbaren Größen gerader Rohre können Sie schnell Rohre für Tausende von Anwendungen biegen.

Unzählige Jahre bewährter Haltbarkeit, Leistung und einfacher Bedienung

Seit 35 Jahren werden in Wisconsin Huth-Biegemaschinen und Endformer hergestellt. Die Huth Ben Pearson Druckrohrbiegemaschinen sind sowohl bei Werkstätten als auch bei Herstellern von Automobilen sehr beliebt. Sie sind extrem leistungsstark und vielseitig sowie einfach zu bedienen. Und sie halten wirklich lange Zeit. Kunden setzen sie gewöhnlich über 25 Jahre lang gewinnbringend und erfolgreich ein.



Zu unseren Kunden aus der Fertigung gehören:

- Marktführer in der Herstellung von Anhängern, Zaun- und Zauntorsektionen, Pfahlscheunen und Carports
- Hersteller von Sportgeräten (denken Sie an Schlagkäfige, Blockierschlitten, Fußballtorpfosten usw.)
- Hersteller von landwirtschaftlichen Bauten (Futtermringe, Arena-Paneele, Tore, Sattelgestelle)
- Hersteller von Bootszubehör (quadratische Anwendungen umfassen Unterrahmen, Bootslifte)
- Industrielle/kommerzielle Regale ...
- nur um einige zu nennen!

Allgemeine Fähigkeiten:

- Biegen von bis zu 3" -Rundrohren
- Biegen von Rohren bis zu 1 1/2" Schedule 40
- Biegen Sie quadratische und rechteckige Rohre bis zu 2 1/2" Durchmesser einfach und sauber
- Biegen von Flachmaterial sowie Herstellung von Sonderwerkzeugen.
- Weiten Sie von 1" auf 12" auf.
- Rohrverkleinerung für Rohr O.D. 1 1/8" bis 3"
- Kundenspezifische Werkzeuge verfügbar

ENDFORMUNG-EXPANDER UND SCHMIEDER COMPACT FOOTPRINT FÜR ARBEITZELLEN



Modell 1673: Tragbarer Aufweiter-Schmieder zum Aufweiten und Reduzieren von Rohrdurchmessern

Die Schmiede-Box ermöglicht Reduzierungen bis zu 3" und solide Werkzeugerweiterungen.

- Ein leistungsstarker 5-HP-Motor, einphasig (30 Ampere) oder dreiphasig (20 Ampere)
- Wird mit 220 Volt, 60 Hz betrieben. 50 Hz und andere Spannungen verfügbar
- Der 3½"-Zylinder erzeugt eine Expansionskraft von 25.000 lbs.
- Aufweitungskapazität von 1" auf 5½"
- Features Huth's Accu-Sizer™ automatisches, voreingestelltes Aufweitsystem für schnelles, präzises Aufweiten
- Verstellbarer Kragen (41047) zur Erweiterung um 1" auf 3½".
- Spannzangenhalter für 1" bis 2½" Außenrohr
- Schmiedekapazität von 1" bis 3"
- „Durchsichtige“ Schutzvorrichtungen für erhöhten Schutz bei allen Operationen
- Schwenkrolle vorne mit Bremse
- 15' Netzkabel mit männlichen und weiblichen Steckdosen

Modell 1674: Tragbarer Aufweiter mit zwei leistungsstarken Zylindern

Neues Modell 1674V: Tragbarer Aufweiter ... vertikal können Sie größer aufweiten!

Jetzt können Sie mit dem leistungsstarken 5"-Zylinder Rohre von 3" bis zu und größer als 6" Durchmesser, 3" tief (auch mit 5"-Werkzeug erhältlich) aufweiten.

- Leistungsstarker 5-HP-Motor, einphasig (30 Ampere) oder dreiphasig (20 Ampere)
- Wird mit 220 Volt, 60 Hz betrieben. 50 Hz und andere Spannungen verfügbar
- Der 3½"-Zylinder erzeugt eine Aufweitungskraft von 25.000 lbs. und der 5"-Zylinder eine Aufweitungskraft von 49.000 lbs.
- Aufweitungskapazität von 1" auf 6" und größer
- Features Huth's Accu-Sizer™ automatisches, voreingestelltes Aufweitsystem für schnelles, präzises Aufweiten
- Schwenkrolle vorne mit Bremse
- 15' Netzkabel mit männlichen und weiblichen Steckdosen
- Enthält 41047 Accu - Sizer einstellbare Manschette für den 3½" Zylinder und die 527 einstellbare Manschette mit der 528 Manschettenverlängerung für den 5" Zylinder

1690 Tischaufsatz-Aufweiter



- Kompaktes Design passt auf Ihren Arbeitstisch (12" x 20" x 24")
- 10 ft. Netzkabel mit männlichen und weiblichen Steckdosen

1691 Tragbarer Aufweiter Merkmale der 1690 und 1691



- Kompaktes 24" x 23" x 39"-Design auf robustem Wagen für maximale Tragbarkeit
- 15 ft. Netzkabel mit männlichen und weiblichen Steckdosen

- Freihandbedienung mit Fußpedalaktivierung
- Erstellen benutzerdefinierter Halterungen mit Stabhalterungs-Biegegerät (Teil 985) (optional)
- Standardmäßige Aufweitungskapazität von 1½" auf 3½".
- Aufweitungskapazität von 1" auf 5½" mit zusätzlichen Werkzeugen
- Leistungsstarker 2-HP-Motor, erhältlich in 110 V, 30 A oder 220 V, 20 A. Motor läuft sowohl mit 50Hz als auch mit 60Hz
- 25,000 lbs Aufweitungskraft
- Features Huth's Accu-Sizer™ automatisches, voreingestelltes Aufweitsystem für schnelles, präzises Aufweiten.
- Eingebautes Werkzeugfach für einfachen Zugang zu den Werkzeugen
- „Durchsichtige“ Schutzvorrichtungen für erhöhten Schutz bei allen Operationen
- Enthält: 572, 573 Dorne und 472, 474, 475, 476, 477 Segmentsätze

UNÜBERTROFFENE VIELSEITIGKEIT, GESCHWINDIGKEIT UND LEICHTIGKEIT BEIM BIEGEN UND FORMEN

Biegebeispiele

Rundrohre bis zu 3" Durchmesser



Vierkantrohr bis zu 3" Durchmesser



Listenrohr bis zu 2" Liste 80



Aluminium und andere „weiche“ Metalle (geglüht)



Verzinkter Stahl



Winkeleisen



Flachmaterial bis zu 4"



Vollstange bis zu 1 7/8"



Beispiele für Endformung

Rohrausdehnungen, Aufweitungen, Reduzierungen, Sicken, Kugelgelenke ... was immer Sie wollen!



Listrohr-Reduzierungen



Ausdehnen von quadratisch auf rund



Aufweiten von Kupfer (Typ L)



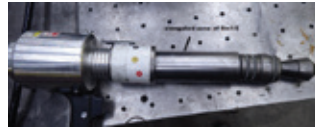
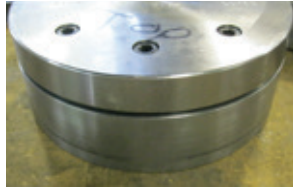
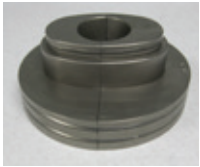
Große Aufweitungen (bis zu 12")



Kundenspezifische Werkzeuge und Maschinen

Huth fertigt Werkzeuge nach Ihren Spezifikationen für Größen, die nicht in dieser Liste aufgeführt sind. Zu unseren vielen Kunden, die kundenspezifische Werkzeuge fertigen, gehören solche, die führend in der Metallfertigung in der Automobil-, Luftfahrt- und Fertigungsindustrie sind. Wir bieten viele kundenspezifische Ausführungen je nach Ihrer Anwendung an.

Rufen Sie uns an, um mehr zu erfahren. 800-558-7808.



Vertikale
Schwerlastbiegemaschine



Dreiköpfiger
Vertikal-Expander



Vertikale Schmiedepresse
mit kundenspezifischer
Werkzeugbestückung

ZUBEHÖR UND ADD-ONS

Dead Stop-Positionierungssystem

Teil Nr. 73DS-6 (Kit 6')

Teil Nr. 73DS-3 (Kit 3')

- Unterstützt Rohre zum Gesenkschmieden mit definiertem Endpunkt.
- Lässt wiederholte Teile schneller und einfacher produzieren.
- Reduziert Spannzangenabdrücke!



73DS-6 hat eine 6-Fuß-Spur, verstellbaren Anschlag, Stützbeine, Stützbügel, 832 Zylinderanschlag und Positionierstifte.

73DS-3 hat eine 3-Fuß-Spur, verstellbaren Anschlag, Stützbeine, Stützbügel, 832 Zylinderanschlag und Positionierstifte.

Verdoppeln Sie den expandierenden Aufbau Ihres Benders! (Biegemaschine)

Expander-Optionssatz

Teil Nr. 92222/92225

Der 2. Zylinder ermöglicht zwei verschiedene Spreizsysteme, die immer verfügbar und einsatzbereit sind, wodurch die Umrüstzeit reduziert wird.

Der Bausatz 92222 ermöglicht das Aufweiten von 1" bis 5 1/2" um 2" Tiefe. Oder entscheiden Sie sich für die Installation des Stangenhalterungsbiegers #H985 auf dem neuen Zylinder und erstellen Sie Aufhänger und Halterungen in Sekundenschnelle.

Bausatz 92225 ermöglicht die Erweiterung von 3" auf 5" x 3" Tiefe. Dorn 574 enthalten.



Vollständige Endbearbeitungs-Zusatzfähigkeit

Teil Nr. 1960

Mit diesem Aufrüstsatz können Sie die Vorteile des gesamten Huth-Sortiments an Gesenk- und Reduziergesenken einschließlich 2 3/4 und 3" (zusätzliche Werkzeuge können erforderlich sein) nutzen.



Huths Accu-Sizer™ System für präzisere Endbearbeitung

Teil Nr. 1990 Nachrüstsatz

Enthält zwei Aufspanndorne, Hardware, Aufkleber und drei Expanderwerkzeuge (Größen 1 1/2" bis 2 1/2").



Spannzangensatz für rutschfesten Griff

Teil Nr. 1985

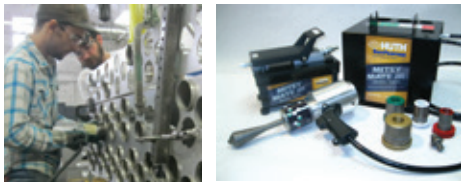
Huths Sure-Grip™ Spannzangenverschieber-Kit hält Rohre fest in einem „rutschfesten“ Griff.

Wird mit einem Spannzangenhalter und sechs Spannzangen geliefert.:

1 1/2", 1 3/4", 1 7/8", 2", 2 1/4" und 2 1/2".



Mit dem 1685S Mitey Mate Jr Expander haben Sie 17000 lbs Aufweirkraft direkt in der Hand. Jetzt CE-gelistet!



Klein, aber leistungsstark, ist der Mitey Mate Jr Expander ideal für die Herstellung von Fackeln, Kugelgelenken und Gleitverbindungen, wo immer Sie arbeiten müssen ... in einer Arbeitszelle oder auf der Werkbank.

- Eingestellt für den Betrieb bei 3200 psi (Betriebsluftdruck zwischen 80 und 120 psi maximal)
- 1 1/2 bis 3" I.D. (3/2" bis 4"-Fähigkeit mit zusätzlichen Werkzeugen)
- Kommt mit Huths einzigartigem Accu-Sizer™ System für Aufweitungen von rechts nach links, für wirklich jeden Einsatz!
- Aufweiter-Kanone wiegt nur 7 Pfund.

WERKZEUGE FÜR DIE SCHAFTENDFORMUNG

Aufweiten der Segment-Bestückung

Segmente				
Nr.	Beschreibg.*	Finger Nr.	Anmerkungen	
470	1 5/16" - 1 3/32"	670	Verwendet mit 575 mit 570 Abstandhalter oder 496 Dorn	
404	1 3/32" - 1 1/4"	604		
400	1 3/16" - 1 1/2"	600	Verwendet mit 500 oder 495 Dorn	
472	1 3/8" - 1 3/4"	672	Verwendet mit 572 Dorn oder 508 Dorn+ 498 Spitze	
473	1 3/8" - 1 3/4"	673		
474	1 3/4" - 2 1/8"	674	Verwendet mit 573 Dorn oder 508 Dorn + 499 Spitze	
475	2 1/8" - 2 1/2"	675	Verwendet mit 573 Dorn oder 508 Dorn + 499 Spitze	
476	2 1/2" - 3"	676		
477	3" - 3 1/2"	677	Für die Verwendung mit dem Dorn 503 ist eine Spannhülse 512 oder 523 erforderlich.	
478	3 1/2" - 4"	678		
403	2 3/4" - 3 1/8"	603	Für die Verwendung mit dem Dorn 503 ist eine Spannhülse 512 oder 523 erforderlich.	
406	3 1/8" - 3 1/2"	606		
408	3 1/2" - 4"	608		
450	4" - 4 7/8"	650		
451	4 7/8" - 5 1/2"	651		
*Alle Größen sind IDs				

1674 Segmente			
Nr.	Beschreibg.*	Finger Nr.	Anmerkungen
481	2 7/8" - 3 1/2"	681	Verwendet mit 574 Dorn (nur Modell 1674)
482	3 3/8" - 4"	682	
483	3 7/8" - 4 1/2"	683	
484	4 3/8" - 5"	684	
485	4 7/8" - 5 1/2"	685	
486	5 3/8" - 6"	686	

Flacker-Segmente			
Nr.	Beschreibg.*	Finger Nr.	Anmerkungen
405	1 1/8" - 1 1/2"	605	Verwendung mit Dorn 575 mit Abstandhalter 570
440	1 1/2" - 2 1/2"	640	Verwendet mit 573 Dorn oder 508 Dorn + 499 Spitze
441	2 1/2" - 3 1/2"	641	

Endenbearbeitung und Schmiedewerkzeuge

Clamp-Spannzangen	
Nr.	Größe
1775	3/4" EMT
1709	1" EMT
1710	1"
1718	1 1/8"
1714	1 1/4"
1756	1 5/16"
1738	1 3/8"
1712	1 1/2"
1758	1 5/8"
1734	1 3/4"
1778	1 7/8"
1720	2"
1720DF	2" Doppelfackel (Verwendung mit Teil #518)
1728	2 1/8"
1725	2 1/4"
1723	2 3/8"
1750	2 1/2"
1729	2 3/4"*
1731	2 7/8" *
1730	3"*
*892 Spannzangenhalter erforderlich	
Für Clamp-Spannzangenhalter vor 1985 rufen Sie uns an 800-558-7808	

Schmiedematrizen	
Nr.	Größe
110	1"
118	1 1/8"
114	1 1/4"
138	1 3/8"
112	1 1/2"
158	1 5/8"
134	1 3/4"
178	1 7/8"
120	2"
128	2 1/8"
125	2 1/4"
123	2 3/8"
150	2 1/2"
129	2 3/4"
130	3"

Reduziermatrizen*	
Nr.	Größe
*Erfordert Spannzangenhalter 890, 891 oder 892.	
775	3/4" EMT
779	1" EMT
780	2" bis 1 3/4"
781	2 1/4" bis 2"
782	2 1/2" bis 2 1/4"
783	3" bis 2 1/2"
784	2" bis 1 7/8"
785	1 3/4" bis 1 5/8"
786	1 5/8" bis 1 1/2"
787	1 1/2" bis 1 3/8"
788	1 3/8" bis 1 1/4"
789	1 1/4" bis 1 1/8"
790	3" bis 2 3/4"

Fab-Werkzeugpakete

Viele unserer Betreiberkunden haben einen engeren Bedarf als ein umfassendes Werkzeugpaket, schätzen aber dennoch ein Angebot für mehrere Werkzeugsätze. Wir haben die Werkzeuge, die für einige der wichtigsten Anwendungen der Branche zusammenpassen, zu erschwinglichen und praktischen Werkzeugpaketen zusammengefasst, um Ihnen das Leben leichter und profitabler zu machen!

074 Matrizenpaket - Nur mit 1674 Aufweiter verwenden		
Nr.	Typ	Größe
574*	Dorn	2 7/8" bis 6"
572	Dorn	1 3/8" bis 1 3/4" (festes Stück)
573	Dorn	1 3/4" bis 4" (festes Stück)
472	Segment	1 1/2" bis 1 3/4" (Feste Oberfläche)
474	Segment	1 3/4" bis 2 1/8"
475	Segment	2 1/8" bis 2 1/2"
476	Segment	2 1/2" bis 3"
481	Segment	2 7/8" bis 3 1/2"
482	Segment	3 3/8" bis 4"
483	Segment	3 7/8" bis 4 1/2"
484	Segment	4 3/8" bis 5"
485	Segment	4 7/8" bis 5 1/2"
486	Segment	5 3/8" bis 6"
O-Ringe	O-Ringe	Sortiert
Alle Größen sind ID		

1988 3"-Endbearbeitungspaket	
Nr.	Produktbeschreibung
892	Spannzangenhalter - 3"
1730	Spannzange - 3"
130	Schmiedewerkzeug - 3"
783	Reduzierer (3" bis 2 1/2")
853	Fackel- / Flanschwerkzeug (1 1/2" bis 3 1/2")

Fackel-/Flanschwerkzeuge	
Nr.	Größe
518	Fackelwerkzeug - 2" Doppelfackel und 1 1/2" Flachfackel*
519	Fachfackel - 1 3/4" und 1 5/8" Doppelflachfackel*
853	Rohrflanschgerät 1 1/2" bis 3" - (Ersetzt Rohrflanschgeräte 848, 849, 850, 851)
*NICHT DARGESTELLT	

Dorne

Dorne	
Nr.	Beschreibung
572	Dorn, 1 3/8" ID - 1 3/4" ID, Feststück, (dasselbe wie #508 und #498 Kombination)
573	Dorn, 1 3/4" ID - 4" ID, Feststück, (dasselbe wie #508 und #499 Kombination)
503	Dorn 2 3/4" ID - 5 1/2" ID
574	Dorn 2 7/8" ID - 6" ID (H1674 Modell)

BIEGEWERKZEUGE AUF LAGER FÜR ROHRE, QUADRAT-, FLACH- RECHTECK- UND RUNDROHRE.

Alle Huth-Werkzeuge werden nach spezifischen Toleranzen aus massivem Stahl gefertigt. Nach der Bearbeitung werden sie gasgekocht und in Öl auf eine Mindesthärte von 58 Rockwell-Skala „C“ abgeschreckt. Alle Huth-Werkzeuge sind ab Lager lieferbar. Für Größen, die in dieser Liste nicht aufgeführt sind, fertigt Huth jedoch Sonderwerkzeuge nach Ihren Angaben.

Verarbeiter arbeiten aufgrund ihrer hervorragenden Festigkeitseigenschaften in der Regel mit Rohren nach Liste 40, 80 oder 10. Das Biegen dieser Rohre ist mit dem Biegegerät von Huth Fabrication, aber auch mit anderen Modellen, problemlos möglich (prüfen Sie die Spezifikationen zur Biegekapazität für Ihr Biegegerät).

Rohrwerkzeuge

Nenngröße Plan 10, 40, 80	Außen durchmesser	Matrizenhohlraum Abmessung	5" Mittellinien- Radiusmatrize	4" Mittellinien- Radiusmatrize	3 1/2" Mittellinien- Radiusmatrize	Voller Rückenschuh	Dreiviertel- Rückenschuh	Halber Rückenschuh
1/2"	0,840"	0,840		4084	3084	1840		1085
3/4"	1,050"	1,050		4105	3105	1105		1005
1"	1,315"	1 5/16	5056	4056	3056	1256		1356
1 1/4"	1,660"	42 mm	5042	4042	3042	1342	1542	1425
1 1/2"	1,900"	48 mm	5048	4048	3048	1348	1548	1448
2"	2,375"	2 3/8	5438	4438	3438	4237		4437
Rohre von Liste 10, 40, 80 haben alle den gleichen Außendurchmesser						2 erforderlich (2) #855 Stifte jeweils erforderlich	1 erforderlich 1 - #855 Stifte jeweils erforderlich	1 erforderlich 1 - #855 Stifte jeweils erforderlich

Quadrat-, Rechteck- und Flachmaterial

Viele Strukturhersteller haben die Leistungsfähigkeit eines Druckrohrbiegers für die Arbeit mit quadratischen und rechteckigen Rohren beim Bau von Strukturen und Rahmen entdeckt. Der Schlüssel zum Erfolg liegt darin, dass Huth Ben Pearson spezielle Werkzeuge entwickelt und gebaut hat, mit denen Biegemaschinen quadratische und rechteckige Rohre bis zu einem Durchmesser von 2 1/2" einfach und sauber biegen können.

Flachmaterial-Biegewerkzeuge

Nr.	Radius	Größe	Nr.	RÜCKENSCHUHGRÖSSE
3303	3 1/2"	Variabel*	1003	Rückenschuh für Flachmaterial (2 erforderlich)**
*Siehe Verkaufsblatt für Beispiele oder rufen Sie (800) 558-7808 für zusätzliche Größenoptionen an.			**(4) #855 Stifte erforderlich	

Rundrohr-Werkzeuge

Huth-Biegegeräte biegen Rohre bis zu 3" Durchmesser einfach und sauber. Wir haben umfangreiche Werkzeuge auf Lager, um Ihre Anforderungen sofort in imperialen und metrischen Rohrgrößen zu erfüllen.

Quadratische und rechteckige Biegematrizen

Quadratische Matrizen				
Nr.	Radius	Größe	Nr.	Rückenschuh-Größe (2 erforderlich)
3334	3"	3/4"	1000	3/4" bis 1 1/2" *
4334	4"	3/4"	1000	3/4" bis 1 1/2" *
3310	3"	1"	1000	3/4" bis 1 1/2" *
4310	4"	1"	1000	3/4" bis 1 1/2" *
4314	4"	1 1/4"	1000	3/4" bis 1 1/2" *
5314	5"	1 1/4"	1000	3/4" bis 1 1/2" *
5312	5"	1 1/2"	1000	3/4" bis 1 1/2" *
5320	5"	2"	1020	2" *
5325	5"	2 1/4"	1025	2 1/4" *
5350	5"	2 1/2"	1054	2 1/2" *
5330*	5"	3" - 14 Ga	1030*	3" *
*Nur bei den Modellen 2600, 2650 und 2660 verwendet				*(4) #855 Stifte erforderlich

Rundrohrwerkzeuge Imperiale Größen

Größe	Volle 5"				Rückenschuh (voll, 1/2, 3/4, 1/4)				
	Nr.	Nr.	Nr.	Nr.	Größe	Vollschuhe 2 erf.	1/2-Schuhe 1 erf.	3/4-Schuhe 1 erf.	1/4-Schuhe 1 erf.
1/2"					1/2"	1012	1027		
5/8"					5/8"	1058	1029		
3/4"					3/4"	1034	1035		
0,840"					0,840"	1840	1085		
7/8"					7/8"	1078	1031		
0,922"					0,922"	1092	1002		
1"					1"	1100	1037		
1,050"					1,050"	1105	1005		
1 1/8"					1 1/8"	1118	1033		
1,163"					1,163"	1116	1016		
1 1/4"					1 1/4"	1114	1039		1084
1 5/16"					1 5/16"	1256	1356		
1 3/8"					1 3/8"	1138	1041		1083
1 1/2"	5812				1 1/2"	1112	1038		1082
1 5/8"		4858			1 5/8"	1158	1042		1081
1 3/4"	5834	4834			1 3/4"	1134	1040	1036	
1 7/8"	5878				1 7/8"	1178	1043	1044	
2"	5820	4820			2"	1200	1045	1046	
2 1/8"					2 1/8"	1218	1051	1053	
2 1/4"	5824				2 1/4"	4211	4416	4413	
2 3/8"					2 3/8"	4237	4437		
2 1/2"	5825				2 1/2"	4412	4410	4415	
2 3/4"					2 3/4"	1234	1236	1235	
2 7/8"					2 7/8"	1378	1379		
3"					3"	1350	1352	1351	
				**4" dick		(2) #855 Stifte erforderlich Jeweils	(1) #855 Stifte erforderlich	(1) #855 Stifte erforderlich	(1) #855 Stifte erforderlich

Rundrohr-Werkzeuge: Metrische Größen

Metrische Größe	5" Mittellinienradius	4" Mittellinienradius	3" Mittellinienradius	Vollschuhe 2 erf.	1/2-Schuhe 1 erf.	3/4-Schuhe 1 erf.
	Nr.	Nr.	Nr.			
40 mm	5040	4040	3040	1340	1405	1540
42 mm	5042	4042	3042	1342	1425	1542
45 mm	5045	4045	3045	1345	1455	1545
48 mm	5048	4048	3048	1348	1448	1548
50 mm	5050	4050	3050	1349	1450	1550
54 mm**	5218	4218	3218	1218	1051	1053
55 mm	5055	4055	3055	1355	1445	1555
60 mm	5060	4060		1360	1460	1560

**2 1/8" = 54 mm

Vom Marktführer für Werkstattbiege- und Endbearbeitungsmaschinen



Fabrikationsbiegemaschine (Modelle 2650 und 2660)

Einfach. Stark. Kraftvoll. Schnell. Hervorragend geeignet für die Rahmenfertigung und -herstellung.

- I-Träger-Konstruktion aus Stahl, verstärkt mit schweren Stahlrahmen
- Biegungen rund, quadratisch, rechteckiges Rohr/Rohr
- Problemloser Umgang mit dickwandigen Rohren
- Extra-großer Öltank (10 gal) für Dauer- und Mehrschichtbetrieb

Auf zwei Arten verfügbar:

- 5"-Zylinder: 58,000 lbs. Biegekraft (Modell 2650)
- 6"-Zylinder: 85,000 lbs. Biegekraft (Modell 2660)

- Kleine Standfläche ... 24" breit 54" lang
- 7½ Pferdestärken-Motor
- Schwerlast-Tore und -Buchsen
- Aktivierung des Kniepedals zum Einrichten
- Automatischer Wähler für die Tiefe der Biegung



Modell 3012 macht 360-Grad-Biegungen!

- Vollständige Biegung um Matrizen auf derselben Mittellinie
- Mehr Freiraum ermöglicht Ihnen die Erstellung von mehr Designs
- Ben-Pearson-kompatible runde und quadratische Werkzeuge
- Biegen von Rundrohren von ¾" bis 3"-Durchmesser
- Kundenspezifische Werkzeuge zum Biegen und Endbearbeiten können hergestellt werden
- Aufweiten bis 3", 3½" und 4"



Werkzeuge separat erhältlich



Werkzeuge separat erhältlich

Original Modell 2806 mit automatischer Biegetiefe und vollständiger Endbearbeitung

- 5-HP-Motor liefert 58.000 lbs. Biegekraft, mehr als genug für 3-Zoll-Rohre
- Hochleistungsschmieder/Aufweiter bietet vollständige Endbearbeitungsmöglichkeiten
- Aufweitfähigkeit 1" bis 5½"
- Automatische Anzeige der Biegetiefe macht wiederholbare Biegungen einfach
- Sowohl Druckknopf- als auch Kniesteuern für freihändigen Betrieb