



HUTH™ LÍNEA DE PRODUCTOS

- Dobladoras
- Herramientas
- Expansores
- Accesorios y complementos

Los mejores equipos, herramientas y servicios...
para los fabricantes de tubos en todo el mundo

Dobladoras de tubos Huth

- Las mejores dobladoras de sistema de compresión disponibles en el mundo
- Fabricadas en Estados Unidos por técnicos experimentados.
- Construidas con vigas de hierro robustas, extremadamente resistentes que durarán décadas.

El HB-10: "El paquete completo"

El mejor del mercado ... **Incluye el paquete 028 (véase p.4)**

- El motor de 5 cv da una potencia de doblado de 58.000 libras, más que suficiente para tubos de 3".
- Control eléctrico con las rodillas para un trabajo con las manos libres
- Viene con un amplio paquete de herramientas y un DVD de entrenamiento
- Sistema de control de rodilla muy fácil de usar
- Indicador de ángulos de curva para uso manual
- Control manual completo para todas las operaciones.
- Bandeja plana para herramientas.



Todas las dobladoras Huth le ofrecen

- El Expansor/Embutidora de alta resistencia está incorporado a la máquina y proporciona todas las funciones de terminación para conexiones para tubos de 1" a 3" para el uso de la embutidora y de 1" a 5 1/2" para el uso del expansor.
- Construcción en vigas de hierro robustas
- Opción de alta velocidad para un 25 % más rápido.
- Paquete exclusivo de acrílicos de seguridad.
- Ruedas delanteras giratorias
- Operación de 220V 60Hz. El trabajo monofásico requiere 30 A de energía eléctrica. El trabajo trifásico requiere 20 A de energía eléctrica. (También otros voltajes y 50Hz disponibles).
- Traba para moldes de doblar

El modelo 2600 para "el trabajo pesado " ... para GRANDES TRABAJOS.

- Motor de 7,5 CV y una potencia de 85.000 libras inigualables.
- Marco reforzado con acero pesado.
- Brazos estructurales de curvar y bujes resistentes.
- Reservatorio de aceite de mayor volumen.
- Centro de doblado elevado.
- Botones de control.
- Control de rodilla de fácil uso para doblado.
- Control de ángulo de curva automático.
- Dobles tubos de gran espesor (tipo schedule) con facilidad.



Visite www.huthbenders.com para ver la gama completa de dobladoras de calidad.

Dobladora por control remoto de Huth (modelo HRP-1620)

Maneje la dobladora lejos de la máquina (ideal para sujetar tubos largos)
Trabaje más cerca del área a doblar. Simplemente parte los controles.

Montado sobre la plataforma de la eficiente y comprobada HB 10/1600

- El motor de 5 CV proporciona una fuerza de doblado de 58.000 libras, más que suficiente para los tubos de 3"
- Embutidor/Expansor súper robusto para unas terminaciones impecables
- Capacidad de expansión de 1" a 5,5"
- Control eléctrico con las rodillas para trabajar con manos libres

La nueva estación de control colgante le permite moverse mientras trabaja.



Las herramientas se venden por separado



El "Campeón de la producción" 2806

- El indicador automático de ángulo de doblado facilita las curvas repetidas.
- Más opciones de control con pulsadores y controles de rodilla.
- Almohadilla de control con la rodilla o pedal de control de fácil uso.
- Botonera de control
- Selector automático de ángulo de curva.
- Sistema de control manual completo.
- Opción de alta velocidad disponible.
- 58,000 libras de fuerza de doblado, más que suficiente para los tubos de 3"
- Cilindros hidráulicos súper reforzados.
- Bandeja plana porta herramientas (solo la 2806)

Y la Robusta 2008

Las características enumeradas a la izquierda (para la 2806) más:

- Bandeja de embutidora
- Interruptor auxiliar de encendido/apagado
- Bandeja porta herramientas optimizada



Las herramientas se venden por separado



Doblado de tubos para miles de aplicaciones

Cuando se persentó por primera vez, Huth se dio cuenta rápidamente del valor de las dobladoras de tubos portátiles y accesibles. Con una dobladora Huth, ya no es necesario conservar varios tubos precurvados en el inventario. **Teniendo un poco de tubos rectos de diferentes tamaños a mano, puede preparar tubos doblados rápidamente para miles de aplicaciones.**

En la actualidad las dobladoras Huth se utilizan en muchas más aplicaciones automotrices y no automotrices de las que Gerry Huth nunca hubiera imaginado. Encontrará nuestras dobladoras en los talleres que trabajan en la fabricación de los coches más rápidos del vecindario y fabricando el equipamiento especializado para los coches y los artículos deportivos. Las encontrará en una gran variedad de talleres de soldadura y fabricación, así como en las operaciones de producción y en las instalaciones de fabricación de prototipos. Los productos Huth se utilizan en la producción de productos como muebles, garajes, barandillas y otras muchas aplicaciones que requieren el doblado de tubos y acabado.

PAQUETES DE MOLDES HUTH

PAQUETE DE MOLDES

Moldes circulares	010	011	013	028
N.º Radio Tamaño				
3112 3" 1½"		x	x	x
4112 4" 1½"	x		x	
5112* 5" 1½"			x	
3134 3" 1¾"		x	x	x
4134 4" 1¾"	x	x	x	
5134* 5" 1¾"			x	
3200 3" 2"	x	x	x	
4200 4" 2"	x	x	x	x
5200* 5" 2"	x	x		x
5820* 5" 2" 180°			x	
3414 3" 2¼"			x	
4414 4" 2¼"	x	x	x	x
5414* 5" 2¼"	x	x		x
5824* 5" 2¼" 180°			x	
4409 4" 2½"		x	x	
5412* 5" 2½"	x	x	x	x
5530* 5" 3"		x	x	x

*= requiere el soporte 41041

Zapatas traseras (se necesitan 2)	010	011	013	028
N.º Piezas Tamaño				
1112 2 1½"	x	x	x	x
1134 2 1¾"	x	x	x	x
1200 2 2"	x	x	x	x
4211 2 2¼"	x	x	x	x
4412 2 2½"	x	x	x	x
1350 2 3"		x	x	x

Zapatas tres cuartos	010	011	013	028
N.º Tamaño				
1036 1¾"			x	
1046 2"		x	x	
4413 2¼"		x	x	
4415 2½"			x	
1351 3"			x	

Medias zapatitas	010	011	013	028
N.º Tamaño				
1038 1½"	x	x	x	x
1040 1¾"	x	x	x	x
1045 2"	x	x	x	x
4416 2¼"	x	x	x	x
4410 2½"	x	x	x	x
1352 3"			x	

Expansores rectos	010	011	013	028
N.º Tamaño				
472 1½" - 1¾"	x	x	x	x
474 1¾" - 2⅛"	x	x	x	x
475 2⅛" - 2½"	x	x	x	x
476 2½" - 3"		x	x	x

Herramienta 45 y 90 grados	010	011	013	028
N.º Tamaño				
518 conexión 45 grados con guía		x		

Segmento de ensanche 45°	010	011	013	028
440 1½" a 2½"			x	

Herramienta 45 y 90 grados	010	011	013	028
853 1½" - 3½"	x	x	x	x

PAQUETE DE MOLDES

Collares (2 piezas incluidas)	010	011	013	028
N.º* Tamaño				
1712 1½"	x	x	x	x
1734 1¾"	x	x	x	x
1720 2"	x	x (DF)	x	x
1725 2¼"	x	x	x	x
1750 2½"	x	x	x	x
1730 3"			x	

Conexiones esféricas macho (expandir)	010	011	013	028
N.º Tamaño				
419 2"		x		
420 2¼"		x		
421 2½"		x		

Conexiones esféricas macho (embutir)	010	011	013	028
550 1¾"			x	x
552 2"			x	x
553 2¼"			x	x
554 2½"			x	x

Conexiones esféricas hembra (embutir)	010	011	013	028
555 1¾" - 2"	x	x	x	x
556 2¼" - 2½"	x	x	x	x

Moldes de cierre conexión esférica macho (embutir)	010	011	013	028
557 1¾" a 2½"			x	x
558 2½" a 2¾"			x	x

Ejes de expansión	010	011	013	028
572 1⅜" - 1¾"	x	x	x	x
573 1¾" a 4"	x	x	x	x

Expansores sólidos (embutir)	010	011	013	028
N.º Tamaño				
112 1½"		x	x	x
134 1¾"		x	x	x
178 1⅞"		x	x	
120 2"		x		
125 2¼"		x		
150 2½"		x		
130 3"			x	

*Para Diámetro Interno de 2, 2 ¼°, 2 ½°, 2 ¾°, se pueden usar las herramientas para conexiones esféricas macho (embutir)

Moldes de reducción	010	011	013	028
N.º Tamaño				
780 2" a 1¾"			x	
781 2¼" a 2"			x	
782 2½" a 2¼"			x	
783 3" a 2½"			x	

Accesorios	010	011	013	028
N.º Tamaño				
815 Conector para embutir	x		x	x
816 Perno de sujeción de molde	x		x	x
825 Kit de desconexión rápida		x	x	
835 Cortador de tubos	x	x	x	
852 Placa ciega			x	
855 Pernos de moldes (6)	x	x	x	x
870 Orings de goma			x	x
892 Soporte de collar			x	
996 Dial de inclinación		x	x	
980 Ficha programada		x	x	

Paquetes de Moldes

Huth ha combinado las herramientas que utiliza con más frecuencia en "paquetes de moldes" útiles y completos.

Con esto, creamos algo de gran valor para usted, pues los paquetes combinan las herramientas de doblado y acabado con los accesorios que necesita para sacar el máximo partido a su dobladora.

Algunos paquetes incluyen incluso la exclusiva tarjeta de programa del sistema de doblado (H980) de Huth, que contiene toda la información necesaria para doblar tubos para miles de aplicaciones (1928 modelo A por 2001).

Herramientas del paquete de troqueles 010



Herramientas del paquete de troqueles 011



Herramientas del paquete de troqueles 013



Herramientas del paquete de troqueles 028



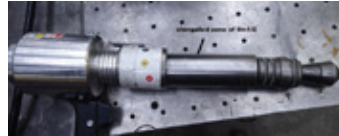
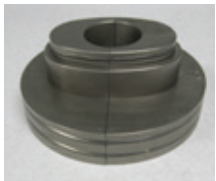
HERRAMIENTAS HUTH: HERRAMIENTAS PERSONALLIZADAS Y PAQUETES DE HERRAMIENTAS

Herramientas personalizadas

Todas las Herramientas Huth están fabricadas para tolerancias específicas con acero sólido. Una vez fabricadas se templen en aceite. No utilizamos hierro fundido para ninguna de nuestras herramientas.

Huth también fabrica herramientas conforme a sus especificaciones, para los tamaños no enumerados en esta lista. Entre nuestra amplia clientela de herramientas personalizadas contamos con líderes en la fabricación metalúrgica en las industrias automotriz, aeroespacial y manufacturera.

Llámenos para conocer detalles +1 800-558-7808



Paquetes de herramientas

Muchos de nuestros clientes precisan de una cantidad específica de herramientas en lugar de un gran paquete completo de moldes, pero aprecian igualmente un juego que incluya múltiples herramientas. Hemos combinado las herramientas que suelen ir juntas para algunas de las aplicaciones industriales más importantes en paquetes de herramientas útiles y accesibles para facilitarles el trabajo y hacerlo más productivo.



Paquete de herramientas 074, utilizado solo con el extensor 1674		
N.º	Tipo	Tamaño
574*	Eje de expansión	2 7/8" a 6"
572	Eje de expansión	1 3/8" a 1 3/4" (pieza sólida)
573	Eje de expansión	1 3/4" a 4" (pieza sólida)
472	Expansor	1 1/2" a 1 3/4" (superficie sólida)
474	Expansor	1 3/4" a 2 1/8"
475	Expansor	2 1/8" a 2 1/2"
476	Expansor	2 1/2" a 3"
481	Expansor	2 7/8" a 3 1/2"
482	Expansor	3 3/8" a 4"
483	Expansor	3 7/8" a 4 1/2"
484	Expansor	4 3/8" a 5"
485	Expansor	4 7/8" a 5 1/2"
486	Expansor	5 3/8" a 6"
kit de Orings	kit de Orings	Varios

Paquete de acabado 3" 1988	
N.º	Descripción del producto
892	Soporte de fijador - 3"
1730	Collar - 3"
130	Collar - 3"
783	Reductor (3" a 2 1/2")
853	Herramienta 45 y 90 grados

Paquete de herramientas 3" 1992	
N.º	Descripción del producto
5530	Molde de curvar - 3"
1350	Zapata trasera (2) - 3"
1351	Zapata tres cuartos - 3"
1352	Media zapata - 3"
855	Pernos de molde de curvar (6)
892	Soporte de collares - 3"
1730	Collares
853	Herramienta 45 y 90 grados
783	Reductor (3" a 2 1/2")
130	Molde de curvar - 3"
476*	Juego de Expansores (2 1/2" DI a 3" DI)

Paquete de herramientas 2 3/4" 1995	
N.º	Descripción del producto
5534	Molde de curvar circular 5" - 2 3/4"
1234	Zapata trasera (2) - 2 3/4"
1235	Zapata tres cuartos - 2 3/4"
1236	Media zapata - 2 3/4"
855	Pernos de molde de curvar (6)
1729*	Collar - 2 3/4"
790	Reductor (3" a 2 3/4")
129	Collar - 2 3/4"

Paquete de herramientas pequeño 3" 1996	
N.º	Descripción del producto
5530	Molde de curvar 5" - 3"
1350	Zapata trasera (2) - 3"
855	Pernos de molde de curvar (4)
Elección entre uno de los siguientes:	
1351	Zapata tres cuartos con perno
1352	Media zapata con perno
476 *	Juego de Expansores (2 1/2" DI a 3" DI)

Paquete de herramientas pequeño 2 3/4" 1997	
N.º	Descripción del producto
5534	Molde de curvar circular 5" - 2 3/4"
1234	Zapata trasera (2) - 2 3/4"
855	Pernos de molde de curvar (4)
Elección entre uno de los siguientes:	
1235	Zapata tres cuartos con perno
1236	Media zapata con perno
476 *	Juego de Expansores (2 1/2" DI a 3" DI)

*Todos los tamaños indican el DI

HERRAMIENTAS HUTH: HERRAMIENTAS DE CURVADO Y ZAPATAS TRASERAS

Herramientas de curvado y zapatas traseras

Todas las Herramientas Huth están fabricadas para tolerancias específicas con acero sólido. Una vez fabricadas se templen en aceite. No utilizamos hierro fundido para ninguna de nuestras herramientas. Todas las herramientas Huth están disponibles en nuestro almacén. Incluso Huth también puede fabricar herramientas adaptadas a sus especificaciones para los tamaños que no se encuentren en esta lista.



Moldes circulares grandes		
	Completa-mente 5"	Completa-mente 4"
Tamaño	N.º	N.º
1 1/2"	5812	
1 5/8"		4858
1 3/4"	5834	4834
1 7/8"	5878	
2"	5820	4820
2 1/4" **	5824	
2 1/2" **	5825	
	**4" de espesor	

Moldes circulares standard			
	5"	4"	3"
TAMAÑO	N.º	N.º	N.º
1/2"		4012	3012
5/8"		4058	3058
3/4"	5034	4034	3034
0,840"			3084
7/8"		4078	3078
0,922"		4092	3092
1"	5100	4100	3100
1,050"	5105	4105	3105
1 1/8"	5118	4118	3118
1,163"	5116	4116	3116
1 1/4"	5114	4114	3114
1 5/16"	5056	4056	3056
1 3/8"	5138	4138	3138
1 1/2"	5112	4112	3112
1 5/8"	5158	4158	3158
1 3/4"	5134	4134	3134
1 7/8"	5178	4178	3178
2"	5200	4200	3200
2 1/8"***	5218	4218	3218
2 1/4"***	5414	4414	3414
2 3/8"***	5438	4438	3438
2 1/2"***	5412	4409	
3"***	5530		
	**4" de espesor	**4" de espesor	**4" de espesor

Zapatas traseras (completa, media, 3/4, 1/4)				
	Zapatas traseras	Medias zapatas	Zapatas tres cuartos	Cuarto de zapatas
	(se necesitan 2)	(se necesita 1)	(se necesita 1)	(se necesita 1)
	*necesita (2) pernos 855 cada una	*necesita (1) perno 855	*necesita (1) perno 855	*necesita (1) perno 855
TAMAÑO*	N.º	N.º	N.º	N.º
1/2"	1012	1027		
5/8"	1058	1029		
3/4"	1034	1035		
0,840"	1840	1085		
7/8"	1078	1031		
0,922"	1092	1002		
1"	1100	1037		
1,050"	1105	1005		
1 1/8"	1118	1033		
1,163"	1116	1016		
1 1/4"	1114	1039		1084
1 5/16"	1256	1356		
1 3/8"	1138	1041		1083
1 1/2"	1112	1038		1082
1 5/8"	1158	1042		1081
1 3/4"	1134	1040	1036	
1 7/8"	1178	1043	1044	
2"	1200	1045	1046	
2 1/8"***	1218	1051	1053	
2 1/4"***	4211	4416	4413	
2 3/8"***	4237	4437		
2 1/2"***	4412	4410	4415	
2 3/4"***	1234	1236	1235	
2 7/8"***	1378	1379		
3"***	1350	1352	1351	
	**4" de espesor	**4" de espesor	**4" de espesor	

¿Necesita herramientas métricas?
¡Las tenemos!

Herramientas antiguas disponibles.

Si no la ve aquí,
contáctenos en el +1 800-558-7808.

HERRAMIENTAS HUTH: HERRAMIENTAS ESPECIALIZADAS DE DOBLADO Y EMBUTIR

Herramientas de curvado y zapatas especializadas: para miles de aplicaciones.

Moldes controlados con ranuras para metales difíciles de doblar como algunos aceros inoxidables, moldes cuadrados para doblar tubos cuadrados duros y moldes para doblar hierro soldado... ¡Huth tiene la fuerza, las herramientas y el conocimiento para doblar lo que el cliente necesite!

Moldes controlados con ranuras				
N.º	DESCRIPCIÓN	MODELO	N.º	TAMAÑO ZAPATA POSTERIOR (se necesitan 2)
3112W	MOLDE CIRCULAR 3", 1½"	TODOS	1112	1½" **
4112W	MOLDE CIRCULAR 4", 1½"	TODOS	1112	1½" **
5112W	MOLDE CIRCULAR 5", 1½"	TODOS	1112	1½" **
5158W	MOLDE CIRCULAR 5", 1⅝"	TODOS	1158	1⅝" **
3134W	MOLDE CIRCULAR 3", 1¾"	TODOS	1134	1¾" **
4134W	MOLDE CIRCULAR 4", 1¾"	TODOS	1134	1¾" **
5134W	MOLDE CIRCULAR 5", 1¾"	TODOS	1134	1¾" **
3200W	MOLDE CIRCULAR 3", 2"	TODOS	1200	2" **
4200W	MOLDE CIRCULAR 4", 2"	TODOS	1200	2" **
5200W	MOLDE CIRCULAR 5", 2"	TODOS	1200	2" **
4414W	MOLDE CIRCULAR 4", 2¼"	TODOS	4211	2¼" **
5414W	MOLDE CIRCULAR 5", 2¼"	TODOS	4211	2¼" **
4409W	MOLDE CIRCULAR 4", ½"	TODOS	4412	2½" **
5412W	MOLDE CIRCULAR 5", 2½"	TODOS	4412	2½" **
5534W	MOLDE CIRCULAR 5", 2¾"	TODOS	1234	2¾" **
5578W	MOLDE CIRCULAR 5", 2⅞"	TODOS	1378	2⅞" **
5530W	MOLDE CIRCULAR 5", 3"	TODOS	1350	3" **
5531*	MOLDE CIRCULAR 5", 3"	2600	1350*	3" **

*Utilizado solo con dobladora resistente 2600. Llame para obtener información respecto a tamaños adicionales y moldes con ranuras aptos para su modelo

Ejemplos... Llame al +1 800-558-7808

Moldes cuadrados				
N.º	Radio	TAMAÑO	N.º	TAMAÑO ZAPATA POSTERIOR (se necesitan 2)
3334	3"	¾"	1000	¾" a 1½" *
4334	4"	¾"	1000	¾" a 1½" *
3310	3"	1"	1000	¾" a 1½" *
4310	4"	1"	1000	¾" a 1½" *
4314	4"	1¼"	1000	¾" a 1½" *
5314	5"	1¼"	1000	¾" a 1½" *
5312	5"	1½"	1000	¾" a 1½" *
5320	5"	2"	1020	2" *
5325	5"	2¼"	1025	2¼" *
5350	5"	2½"	1054	2½" *
5330*	5"	3" - 14 Ga	1030*	3" *

*Utilizado solo en el modelo 2600 *necesita (4) pernos #855

Moldes de doblado material plano			
N.º	Radio	TAMAÑO	TAMAÑO ZAPATA POSTERIOR
3303	3½"	Variable*	1003 Zapata posterior material plano (nec. 2)**

Rectangular 2" x 3"			
N.º	Zapata posterior (nec. 2)	N.º	Herramientas de curvado
1021	2" por 3" forma sencilla	5320	5" radio, 2" diá.
1022	2" por 3" forma compleja	5322	5" radio, 3" diá.

¿Necesita doblar otros tamaños? Llame al +1 800-558-7808

Herramientas de embutir y terminaciones

Fijadores de abrazadera para un agarre seguro, troqueles de calado para volver a dar forma y extender los extremos de los tubos, troqueles para reducir tubos para un buen deslizamiento y herramientas con articulaciones esféricas que también pueden ensanchar o curvar los extremos de los tubos... Las herramientas Huth le ofrecen la versatilidad que necesita en el acabado.

Collares	
N.º	Tamaño
1775	¾" EMT
1709	1" EMT
1710	1"
1718	1⅛"
1714	1¼"
1756	1⅝"
1738	1⅞"
1712	1½"
1758	1⅝"
1734	1¾"
1778	1⅞"
1720	2"
1720DF	Expansor 45 grados con guía (utilizado con la pieza 518)
1728	2⅛"
1725	2¼"
1723	2⅜"
1750	2½"
1729	2¾" *
1731	2⅞" *
1730	3" *

*Requiere soporte del fijador 892

Para fijadores de abrazadera anteriores a 1985, llámenos al +1 800-558-7808

Expansores rectos solidos	
N.º	Tamaño
110	1"
118	1⅛"
114	1¼"
138	1⅜"
112	1½"
158	1⅝"
134	1¾"
178	1⅞"
120	2"
128	2⅛"
125	2¼"
123	2⅜"
150	2½"
129	2¾"
130	3"

Herramienta para múltiple/header	
N.º	Tamaño
101	3"
102	3½"

Reductores*	
N.º	Tamaño
775	¾" EMT
779	1" EMT
780	2" a 1¾"
781	2¼" a 2"
782	2½" a 2¼"
783	3" a 2½"
784	2" a 1⅞"
785	1¾" a 1⅝"
786	1⅝" a 1½"
787	1½" a 1⅜"
788	1⅜" a 1¼"
789	1¼" a 1⅞"
790	3" a 2¾"

*Requiere soporte de collares 890, 891 o 892.

Herramienta 45 y 90 grados	
N.º	Tamaño
518	Herramienta de ensanche - 2" ensanche doble y 1½" ensanche plano*
519	Herramienta de ensanche - 1¾" y 1⅝" ensanche plano doble*
853	Rebordeado de tubo 1½" a 3" - (sustituye a las herramientas de rebordeado de tubos 848, 849, 850, 851)

Herramienta para conexiones esféricas hembra	
N.º	Tamaño
555	1¾", 1⅞", 2" (Hembra)
556	2¼" a 2½" (Hembra)
564	2¾" a 3" (Hembra)

Herramienta para conexiones esféricas macho	
N.º	Tamaño
550	1¾" (Macho)
551	1⅞" (Macho)
552	2" (Macho)
553	2¼" (Macho)
554	2½" (Macho)
557	1¾" a 2½" (Curvo)
558	2⅝" a 2¾" (Curvo)

¿Necesita herramientas métricas?
¡Las tenemos!
Llame al +1 800-558-7808 para obtener más detalles

HERRAMIENTAS HUTH: HERRAMIENTAS DE EXPANSIÓN PARA TERMINACIONES



Las herramientas de expansión para terminaciones crean rápidamente las conexiones que necesita.

Todas las Herramientas Huth están fabricadas para tolerancias específicas con acero sólido. Una vez fabricadas se templan en aceite. No utilizamos hierro fundido para ninguna de nuestras herramientas. Todas las herramientas Huth están disponibles en nuestro almacén. Incluso Huth también puede fabricar herramientas adaptadas a sus especificaciones para los tamaños que no se encuentren en esta lista.

Ejes de Expansión y puntas



Ejes de expansión	
N.º	Descripción
572	Ejes de expansión, 1 3/8" ID - 1 3/4" DI, pieza sólida, (igual que en la combinación #508 y #498)
573	Ejes de expansión, 1 3/4" DI - 4" DI, pieza sólida, (igual que en la combinación #508 y #499)
503	Ejes de expansión 2 3/4" DI - 5 1/2" DI
574	Ejes de expansión 2 7/8" DI - 6" DI (modelo H1674)

Ejes de expansión	
N.º	Descripción
495	Ejes de expansión 1 1/4" - 1 1/2" (solo modelos 1680/1685)
496	Ejes de expansión pequeño 1 5/16" - 1 1/4" (solo modelos 1680/1685)
497	Ejes de expansión pequeño 1 1/4" - 4" (requiere puntas 498 y 499) (solo modelos 1680/1685)

Ejes de Expansión y puntas	
N.º	Descripción
575 / 570	Ejes de expansión 1 5/16" - 1 1/4" DI con espaciador 570
508	Ejes de expansión 1 3/8" DI - 4" DI
498	Punta de eje pequeño - 1 3/8" DI a 1 3/4" DI
499	Punta de eje grande - 1 3/4" DI a 4" DI

Herramientas de expansión

Expansores			
N.º	Descrip.*	N.º pasador	Comentarios
470	1 5/16" - 1 3/32"	670	Utilizado con 575 con espaciador 570 o mandril 496
404	1 3/32" - 1 1/4"	604	
400	1 3/16" - 1 1/2"	600	Utilizado con mandril 500 o 495
472	1 3/8" - 1 3/4"	672	Utilizado con mandril 572 o mandril 508 + punta 498
473	1 3/8" - 1 3/4"	673	
474	1 3/4" - 2 1/8"	674	Utilizado con mandril 573 o mandril 508 + punta 499
475	2 1/8" - 2 1/2"	675	Utilizado con mandril 573 o mandril 508 + punta 499
476	2 1/2" - 3"	676	
477	3" - 3 1/2"	677	Utilizado con mandril 508 + punta 499
478	3 1/2" - 4"	678	
403	2 3/4" - 3 1/8"	603	Utilizado con mandril 503 requiere manguito ajustable 512 o 523
406	3 1/8" - 3 1/2"	606	
408	3 1/2" - 4"	608	
450	4" - 4 7/8"	650	
451	4 7/8" - 5 1/2"	651	

*Todos los tamaños indican el DI

Expansores 1674			
N.º	Descrip.*	N.º pasador	Comentarios
481	2 7/8" - 3 1/2"	681	Utilizado con mandril 574 (solo modelo 1674)
482	3 3/8" - 4"	682	
483	3 7/8" - 4 1/2"	683	
484	4 3/8" - 5"	684	
485	4 7/8" - 5 1/2"	685	
486	5 3/8" - 6"	686	

Expansores 45°			
N.º	Descrip.*	N.º pasador	Comentarios
405	1 1/8" - 1 1/2"	605	Utilizado con mandril 575 con espaciador 570
440	1 1/2" - 2 1/2"	640	Utilizado con mandril 573 o mandril 508 + punta 499
441	2 1/2" - 3 1/2"	641	

Expansores conexión esférica macho			
N.º	Descrip.*	N.º pasador	Comentarios
410	1 3/4" - 1 7/8"	610	Utilizado con mandril 573 o mandril 508 + punta 499
419	2"	619	
420	2 1/4"	620	
421	2 1/2"	621	
452	3"	652	
453	3 1/2"	653	

*Nota: Tamaños del tubo original

Kit de Expansores V band			
N.º	Descrip.*	N.º pasador	Comentarios
435	2"	635	Utilizado con mandril 573 o mandril 508 + punta 499
436	2 1/4"	636	
437	2 1/2"	637	
438	2 3/4"	638	
439	3"	639	

Expansor anillo			
N.º	Descrip.*	N.º pasador	Comentarios
460	1 1/4"	660	Utilizado con mandril 575 y espaciador 570
461	1 1/2"	661	Utilizado con mandril 500
462	1 3/4"	662	Utilizado con mandril 572 o mandril 508 + punta 498
463	2"	663	Utilizado con mandril 573 o mandril 508 + punta 499
464	2 1/4"	664	
465	2 1/2"	665	
466	3"	666	
467	3 1/2"	667	
468	4"	668	

*Nota: Tamaño del tubo original

Expansor anillo tipo Chevrolet			
N.º	Descrip.*	N.º pasador	Comentarios
411	1 3/4"	611	Utilizado con Eje de expansión 573 o 508 + punta 499, requiere 413 o 414
413	2"		Aro, utilizado con 411
414	2 1/4"		
412	2 1/2"	612	Utilizado con Eje de expansión 573 o 508 + punta 499, requiere 418
418	2 1/2"		Aro, utilizado con 412

Herramientas antiguas disponibles.

Queremos que tenga todo lo que necesita.

Somos una empresa líder en la fabricación de herramientas personalizadas. Si no la ve aquí, contáctenos en el +1 800-558-7808.

¡ EXPANDA CON HUTH !



Los expansores y embutidores Huth portátiles o de banco de trabajo realizan terminaciones en los tubos rápida y fácilmente, ampliando sus posibilidades frente a sus clientes.

Puede expandir y embutir tubos en cualquier lugar con la gama de expansores portátiles o de banco de trabajo Huth.

Montados en carros con ruedas o en plataformas compactas, le ayudaran a formar uniones con distintas formas, en ángulo o planas, para abrazaderas o bridas (flanges), o esféricas tipo rótulas. También tenemos opción de expansión para abrazaderas de mayor largo.

- **Conexiones de tubos creativa, flexible, y accesible.**
- **¡Muy fácil de usar!** El sistema Accu-Sizer™ de Huth garantiza siempre una extensión rápida y precisa.
- **Robusto, bien elaborado** y con bandejas para herramientas integradas para un acceso sencillo a las herramientas.
- **25.000 a 49.000 libras de fuerza de expansión.**



Modelo 1673: El expansor-embutidora portátil expande y reduce el diámetro del tubo



Características del potente expansor/embutidora 1673

El cajón de embutir permite realizar reducciones y terminaciones en tubos de hasta 3 pulgadas.

- Potente motor de 5 CV, monofásico (30 A) o trifásico (20 A)
- Funciona a 220V 60 Hz. 50 Hz y otros voltajes disponibles.
- El cilindro hidráulico de 3½" produce 25,000 libras de fuerza de expansión
- Capacidad de expansión de 1" a 5½"
- Incluye el sistema de calibración de expansiones Accu-Sizer™ de Huth para una expansión rápida y precisa en cada operación.
- Collar ajustable (41047) para graduar las expansiones de 1" a 3½".
- Soporte del collar para tubos con diámetros externos de 1" a 2½"
- Capacidad de embutir para tubos de 1" a 3"
- Dispositivos de seguridad transparentes para aumentar la protección durante las operaciones
- Ruedas delanteras giratorias con freno
- Cable de alimentación de 15' (4,5 mts) con conectores hembra y macho

Modelo 1674: Expansor portátil con dos potentes cilindros



Características del expansor de cabezal doble 1674

Ahora, con el potente cilindro de 5" puede expandir tubos desde 3" hasta 6" y más, y con una profundidad de expansión de 3" (herramientas para una profundidad de 5" también disponibles).

- Potente motor de 5CV, monofásico (30 A) o trifásico (20 A)
- Funciona a 220V 60 Hz. 50 Hz y otros voltajes disponibles.
- El cilindro hidráulico de 3½" produce 25,000 libras de fuerza de expansión y el cilindro de 5" produce 49,000 libras de fuerza de expansión.
- Capacidad de expansión para tubos de 1" a 6" y más.
- Incluye el sistema de calibración de expansiones Accu-Sizer™ de Huth para una expansión rápida y precisa en cada operación.
- Ruedas delanteras giratorias con freno
- Cable de alimentación de 15' (4,5 mts) con conectores hembra y macho
- Incluye el sistema de calibración de expansiones Accu-Sizer™ 41047 para el cilindro de 3½" y el sistema de calibración de expansiones para el cilindro de 5" con las piezas 527 y 528.

Las herramientas se venden por separado

EXPANDA CON HUTH

Los expansores de banco y portátiles dimensionan rápida y fácilmente los extremos de los tubos en cualquier lugar. Concesionarios de autos, almacenes o depósitos, fábricas y plantas de producción.

Expansor de banco 1690

Expansor portátil 1691

Características de 1690 y 1691



- Diseño cocompacto se adapta a su banco de trabajo. 12" x 20" x 24" (30 x 50 x 61cm)
- Cable de alimentación de 10 pies (3 mts) con conectores hembra y macho



- Diseño compacto 24" x 23" x 39" (61 x 58 x 99cm) en un carro robusto para su máxima portabilidad
- Cable de alimentación de 15 pies (4,5 mts) con conectores hembra y macho

- Operación sin manos con control por pedal
- Crea soportes a medida con el "Doblador de soportes" Código 985 (opcional)
- Capacidad de expansión standard de 1½" a 3½"
- Capacidad de expansión de 1" a 5½" con herramientas adicionales.
- Motor poderoso de 2 CV disponible para 110V 30ª o 220V 20ª. El motor funciona tanto con 50 HZ como con 60 HZ.
- 25.000 libras de fuerza de expansión.
- Incluye el sistema de regulación de tamaño de expansión Accu Sizer™ de Huth para realizar expansiones rápidas y precisas en cada operación.
- Bandeja de herramientas incorporada para fácil acceso a las herramientas.
- Dispositivos de protección transparentes para aumentar la seguridad durante todas las operaciones.
- Incluye ejes de expansión 572, 573 y juego de expansores 472, 474, 475, 476, 477.

Expansora Mitey Mite Jr 1685S...Ahora con herramienta de 3" incluida, pone en sus manos una fuerza de expansión de 17.000 Lbs. ¡Ahora disponible con certificación CE!



Pequeña pero potente, la expansora Mitey Mite Jr es ideal para realizar expansiones 45 grados*, conexiones de movimiento** o expansiones rectas para conexión con abrazaderas, donde precise trabajar, sea debajo de un vehículo, en una celda o mesa de trabajo.

- Configurado para trabajar a 3200 PSI (presión del aire del compresor entre 80 y 120 PSI como máximo***)
- Silenciadores y tubos con un diámetro interno de 1½" a 3" (es posible de 3½" y 4" con herramientas adicionales)
- Viene con el exclusivo sistema Accu-Sizer™ para calibrar el tamaño de la expansión,.
- La expansora pesa solo 7 libras (3 kgs)
- Las tres piezas juntas pesan solo 34 libras (15 kgs)
- El práctico porta herramientas puede contener el expansor, cuatro herramientas expansores y una de las dos puntas de eje desmontables, mide 9" (23 cm) de altura por 10½" (27 cm) de ancho.
- El pedal de alimentación mide solo 8" (20 cm) de alto, 10" (25 cm) de largo y 5" (13 cm) de ancho y cabe debajo del porta herramientas.

*Requiere de la herramienta expansor código 440

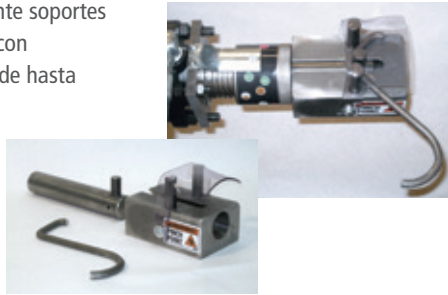
**Requiere el uso de herramientas expansores para hacer conexiones articuladas esféricas opcionales.

***Regulador de aire incluido en el Kit



Ahorre dinero. Doble sus propios soportes. Dobladora de soportes. Código 985

Puede producir rápidamente soportes colgantes del silenciador con materiales de un tamaño de hasta 1/2" de diá. redondo o 1/4" x 1" plano.



Ready Rak II™ Código 91176

Gran armazón... ideal para herramientas de 3"

25 1/4" x 5"

17 huecos

7 bandejas (5" de profundidad)

Mostrado con herramienta de desconexión rápida 825 (opcional)



Cambiar las herramientas de terminaciones es rápido y sencillo con el Kit de desconexión rápida Código 825

El soporte (número de pieza 818) se introduce en el eje del cilindro de embutir de la dobladora y los 10 pernos roscados (número de pieza 823) se enrosca en las herramientas de acabado. El adaptador no roscado (número de pieza 820) trabaja con todas las herramientas no roscadas.



Quita soportes Código 987

Está diseñado para quitar los soportes colgantes de su montura de arandela de goma apretando las asas.



Herramientas cónicas

Repara las puntas de los tubos o las entradas o salidas de los silenciadores abollados o dañados.

Poseen tratamiento térmico para mayor durabilidad.

Para tubos de hasta 3" código 984

Para tubos de 2" a 5" código 982



Soporte de escape Código 986

(Capacidad máxima de 70 lbs o 32 kgs)

Soporta con seguridad los componentes de escape durante la instalación. Mide 47" (1,20 mts) y se extiende hasta 79" (2 mts). El soporte tiene una bandeja que cubre un gran tamaño y gira 360°, y también tiene un mecanismo de traba rápida automática para facilitar el trabajo debajo del carro.



Bandeja porta herramientas en A Código 6006

Mantiene las herramientas a la vista para que estén fácilmente accesibles. La bandeja porta herramientas tiene 8 repisas de gran tamaño (4 de cada lado) y puede almacenar desde moldes de curvar hasta herramientas expansoras o de embutir.

Tiene 52" (1,32 mts) de alto, 38" (97 cm) de ancho y 36" (92 cm) de largo. Hecho en acero angular resistente, tiene ruedas giratorias robustas industriales.



Expansores para bridas de múltiples (flanges para headers)

Huth tiene ahora juegos de expansores y ejes para crear formas y tamaños que coincidan con las bridas para la construcción de múltiples de tubos (headers). Tenemos muchos tamaños en nuestro almacén y podemos fabricar otros de forma personalizada en función de sus necesidades. Estas herramientas se adaptan a todas las dobladoras y expansoras de Huth.



H594 eje de expansora, brida 1" x 14 roscada (todas las máquinas excepto 1685)

H494 Eje de expansora, brida 1685

H360 Expansor, brida colectora 1-3/4 x 0,049, 4-V

H361 Expansor, brida colectora 1-3/4 x 0,049, 5,7

H362 Expansor, brida colectora 1-7/8 x 0,049, C-7

H363 Expansor, brida colectora 1-7/8 x 0,049, 6,1

MÁS ACCESORIOS Y COMPLEMENTOS

¡Duplique la capacidad de expansión de su dobladora! Kit opcional de expansión Código 92222/92225

El 2.º cilindro permite que haya dos sistemas de expansión diferentes disponibles en todo momento y preparados para su uso, lo que reduce el tiempo de cambio.

El Kit 92222 es una expansora adicional para tubos de 1" a 5 1/2" con una profundidad de 5 cm (2"). También puede instalar la dobladora de hierros y soportes (código H985) en la nueva expansora y crear soportes o hierros curvados en cuestión de segundos.

El Kit 9225 es una expansora adicional para tubos de 3" a 5" con una profundidad de 7 cm (3"). Eje de expansora 574 incluido.



Conexiones más precisas con el AccuSizer™ de Huth. Ahora con el sistema de medida métrico e imperial.

Código N 1986 (para ejes de expansión de 3")
Código N 1990 (para ejes de expansión de 3 1/2")

El Accu-Sizer™ de Huth, sistema de control de expansión está de serie en todas la dobladoras nuevas de Huth, y está disponible como Kit de actualización para las dobladoras fabricadas antes de agosto de 1988, que tienen un eje de expansora de 3".

Características del Accu Sizer:

- Ajustes precisos de la expansión para conexiones siempre perfectas.

Consiste en:

Código – para tubos de

572 Eje de 1 1/2" a 1 3/4"

573 Eje de 1 3/4" a 3 1/2"

472 Expansor segmentado 1 1/2" a 1 3/4"

474 Expansor segmentado 1 3/4" a 2 1/8"

475 Expansor segmentado 2 1/8" a 2 1/2"

513 Tuerca calibradora

514 Base para rosca calibradora

515 Set de tornillos

522 Tuerca calibradora

595 Mirilla

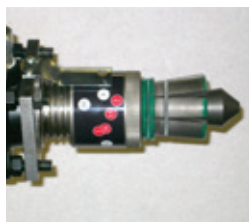
98042 Gráfico de medidas para calibrar la expansión

98043 Gráfico de medidas para la rosca de expansión

97240 Tornillos de instalación Instrucciones de instalación y de uso.

Código N 1986 (para ejes de expansión de 3")

Código N 1990 (para ejes de expansión de 3 1/2")



Lleve la calidad de las herramientas Huth a su dobladora de otra marca. Ahora es posible adaptar todas las herramientas Huth (excepto los collares) a las dobladoras de otras marcas. Todos los ejes de expansión, expansores segmentados y moldes de embutir de Huth se colocarán en la conexión roscada sin modificación. **Llame al +1 800-558-7808 por instrucciones y adaptadores para montar los moldes de doblar Huth en las correderas de otras marcas.**

Bandeja superior para BPC-09/BP-08 Código 81013

Esta bandeja fácil de instalar le ayudará a organizar sus herramientas en un lugar fácilmente accesible en la parte superior de su dobladora.



Cortador de tubos #30 hasta 3" Código 835

Sencillo y fácil de usar, el cortador de tubos corta cualquier tubo con un diámetro de hasta 3"



Dial de inclinación Código 60100

N.º de pieza 996 sentido horario

N.º de pieza 976cc sentido antihorario



Kit de Orings



Kit Orings de goma Código 870
(10 c/medida. Total 50 unid)



Kit de Orings metálicos. Código 859
(5 c/medida. Total 25 unid)

Haga curvas más cerradas, más rápido, más fácil y mejor

Los sencillos separadores aumentan la acción de las zapatas traseras engrosándolas, y de esta manera pudiendo generar curvas más profundas para radios de 3" o 4".



1080 Media zapata a la izquierda,
1079 Zapata completa a la derecha

Los espaciadores le ayudarán a realizar esa segunda curva cercana fácilmente y sin interferencia de los moldes (siempre que el molde no tenga un radio mayor a 4". Puede utilizar estos espaciadores con zapata completa o media zapata y en cualquier diámetro de tubos. Además, puede substituir las zapatas tres cuartos por las media zapatas.

DVD de entrenamiento para dobladoras Huth

Creado para reducir el tiempo de aprendizaje de los nuevos técnicos, este DVD de entrenamiento para las dobladoras Huth de 42 minutos incluye instrucciones visuales claras para reducir los errores. Código 97305



Fichas programadas Huth

Las más de 7500 fichas programadas de Huth permiten, incluso al instalador principiante, comenzar con un tubo recto y acabar con un tubo de escape listo para instalar en pocos minutos. Modelo A hasta 2001



Código 980 (formato electrónico). Incluye catálogo.

Copyright 2016, Huth Ben Pearson International LLC